

113/2019-СПОЗУ

Схема планировочной организации земельного участка (1:500)

Лист пр. примен.

Справ. №

Лист и дата

Инв. №

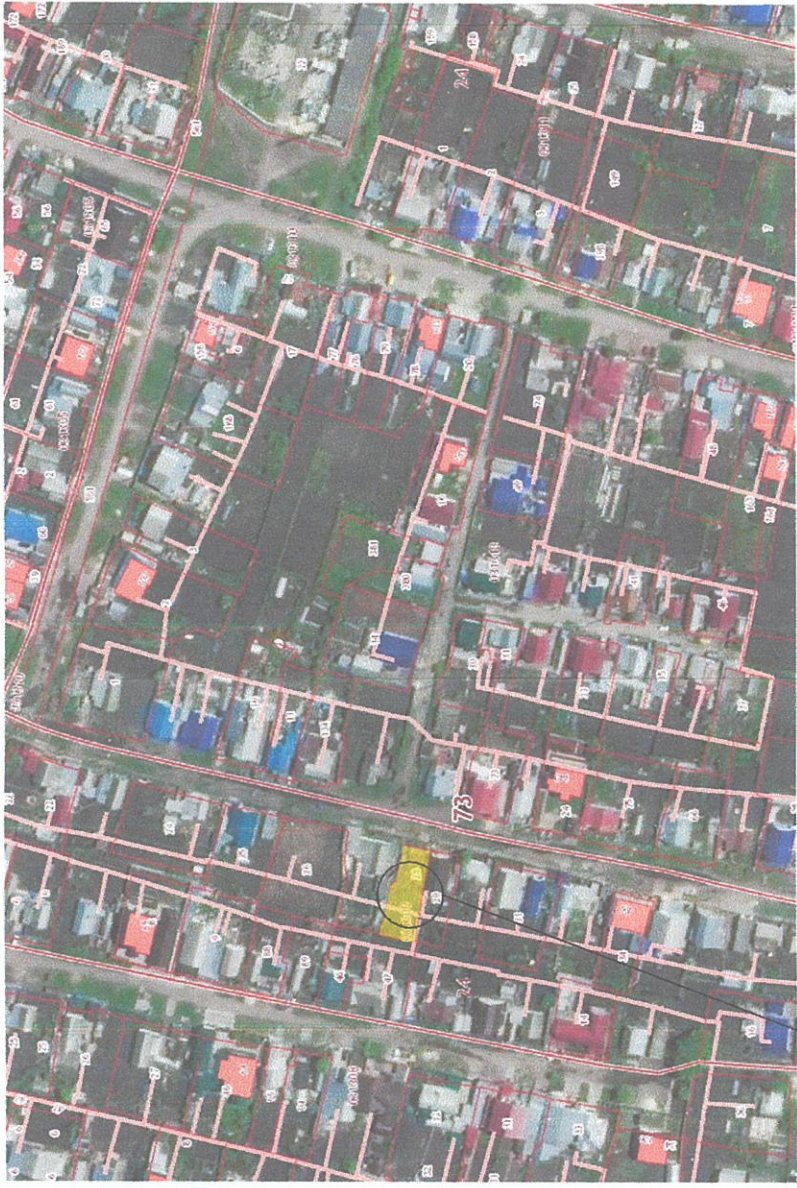
Взам. инв. №

Лист и дата

Инв. № подл.

Каталог координат

№	X	Y
1	50090192	2250340.76
2	50090129	2250343.07
3	50090067	2250345.62
4	50090051	2250345.58
5	50089995	2250347.58
6	50089970	2250347.52
7	50089887	2250351.74
8	50089874	2250354.97
9	50089658	2250361.06
10	50089522	2250362.30
11	50089480	2250362.27
12	50089123	2250377.51
13	50088706	2250376.62
14	50088037	2250375.02
15	50088152	2250368.24
16	50088210	2250365.76
17	50088223	2250365.79
18	50088333	2250360.04
19	50088363	2250358.50
20	50088368	2250358.25
21	50088537	2250348.91
22	50088662	2250342.59
23	50088675	2250341.24
24	50088697	2250337.60
25	50088699	2250337.34
26	50088737	2250337.43
27	50089287	2250338.39
28	50089286	2250338.62



Ситуационный план



Обозначение:

- граница участка
- количество этажей - 2
- проектируемый жилой дом
- возможная зона допустимого размещения объекта
- граница зоны проектируемого объекта с учетом отклонения от предельного параметра
- демаркируемый жилой дом с хоз. постройками
- красная линия

МУП Ульяновская городская электросеть
СОГЛАСОВАНО
 проектные работы
 в охранной зоне ВЛ
 Ведущий инженер ПТС
 21.10.2019 г.

МУП «УЛЬГЭС»
СОГЛАСОВАНО
 Производство земляных работ
 Мастер уч. по эксл. каб. с/зона
 Дерюшкин В.И.
 09.10.2019 г.

Экспликация зданий и сооружений

№	Наименование	Площадь застройки, м ²
1	Проектируемый жилой дом	92

Примечание:

1. Схема планировочной организации земельного участка под строительство многоквартирного жилого дома выполнена в соответствии с градостроительным планом №РУ 73304-000-1287 от 07.08.2018.
2. Территориальная зона - ЖБ. Зона смешанной жилой застройки.
3. Размеры на схеме планировочной организации земельного участка даны в метрах.
4. Санитарно-защитные зоны на объекте застройки, являющиеся источником воздействия на среду обитания отсутствуют.

проектируемый жилой дом

Технико-экономические показатели

№	Наименование	S, м ²	Значение
1	Площадь земельного участка	м ²	494,00
2	Площадь застройки	м ²	92
3	Количество этажей	шт.	2
4	Строительный объем	м ³	635,2
5	Процент застройки	%	18,62
6	Коэффициент плотности застройки		0,37
7	Процент озеленения земельного участка	%	81,38

113/2019-СПОЗУ



Строительство индивидуального жилого дома, по адресу:
 Ульяновская область, г. Ульяновск,
 р-н Засвияжский, ул. Сапсарская, д. 140

Схема планировочной организации земельного участка (1:500)

Копировал

Формат А3