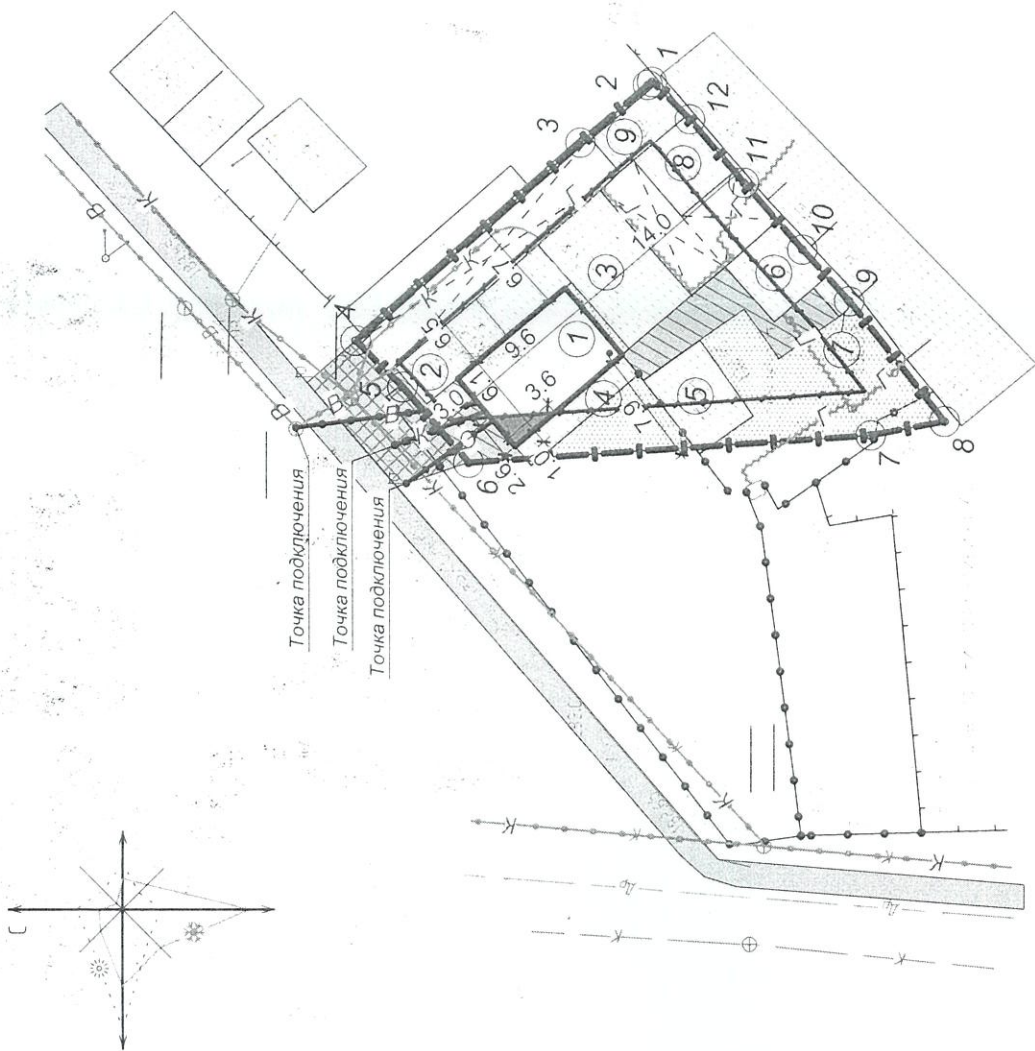


Схема планировочной организации земельного участка (1:500)



Условные обозначения

- 1 Проектируемый объект
- Существующие сооружения
- Проектируемое озеленение в границах участка
- Проектируемое озеленение за границами участка
- Существующее твердое покрытие
- Проектируемое твердое покрытие в границах участка
- Граница земельного участка
- Проектируемый водопровод
- Проектируемая кабельная электросеть
- Проектируемая канализация
- Проектируемый газопровод
- Проектируемое освещение
- Навес

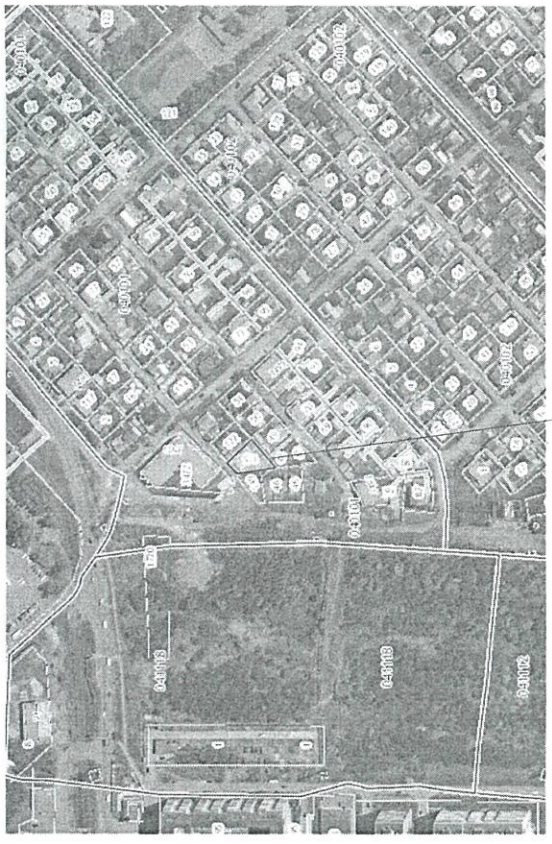
Каталог координат

№	X	Y
1	510302,30	2255077,83
2	510302,59	2255077,62
3	510307,23	2255073,65
4	510322,69	2255060,02
5	510319,47	2255056,86
6	510314,93	2255051,71
7	510287,48	2255053,61
8	510282,48	2255054,55
9	510288,96	2255062,77
10	510292,12	2255066,33
11	510296,08	2255070,90
12	510299,72	2255075,26

Граница зоны допустимого размещения объекта при условии соблюдения действующих норм и при условии выноса инженерных сетей или учета их охранных зон

Запрещаемое увеличение зоны допустимого размещения объекта

Ситуационный план



Участок проектирования

Баланс территории

№ по ГП	Наименование показателей	Площадь (м²)		общая
		в границах участка	за пределами участка	
1.	Площадь участка	575,0	-	575,0
2.	Площадь застройки	268,5	-	341,8
3.	Площадь твер. покр.	60,1	48,5	108,6
4.	Площадь озеленения	124,8	-	124,8
5.	Неучтенные площади	83,4	-	83,4

Экспликация зданий и сооружений

№ по ГП	Наименование	Обозн. проекта	Кол-во эт.	Площадь, м²		Объем, м³	Примеч.
				Жилая	Общая		
1	Реконструируемый индивидуальный жилой дом	Рек.	1	-	46,6	58,5	409,5
2	Гараж	Сущ.	1	-	-	23,8	-
3	Существующий индивидуальный жилой дом	Сущ.	2	-	-	72,8	-
4	Сени	Сущ.	1	-	-	16,2	-
5	Теплица	Сущ.	1	-	-	29,1	-
6-9	Хозяйственная постройка	Сущ.	1	-	-	68,1	-



ИКНЗР 1/209/2019 - ПЗУ

1. Данная схема планировочной организации земельного участка разработана на основании уведомления о планируемых строительстве или реконструкции объекта индивидуального жилищного строительства или садового дома от 07 марта 2019г.

2. Кадастровый номер земельного участка: 73:24:040101:115

3. Разрешенное использование земельного участка: для индивидуальной жилой застройки.

4. На данном чертеже совмещены: схема планировочной организации земельного участка, разбивочный план и сводный план инженерных сетей.

5. Чертеж разработан на топографической основе предоставленной заказчиком. Топ. основа не изменена.

6. Система высот Балтийская.

7. Система координат - местная МСК - 73.

8. Все размеры даны в метрах.

9. Подсчет площадей участка выполнен укрупненно.

Реконструкция индивидуального жилого дома

Схема планировочной организации земельного участка

АО "ИКНЗР"

Изм.	Колуч.	Лист	Набл.	Подл.	Дата
	Карягин	Зайцев			
ГИП	Карягин	Зайцев			
ГАП	Карягин	Зайцев			
Разработал	Карягин				
Н. контроль	Зайцев				

Име. № подл.

Подл. и дата

Взам. инв. №

Согласовано