

ПРИЛОЖЕНИЕ 1
к постановлению администрации
города Ульяновска
от _____ № _____

Постановлением Администрации города Ульяновска от 04.06.2020 г. № 848 принято решение о подготовке проекта межевания территории Засвияжского района МО «город Ульяновск» применительно к территории, расположенной в элементе планировочной структуры, ограниченном улицами Александра Невского, Стасова, Шолмова и Автозаводской.

Проект межевания территории разработан на основе следующих документов:

- Генеральный план города Ульяновск (утвержденный Решением Ульяновской Думы от 27.06.2007 г. № 83)
- Правила землепользования и застройки муниципального образования «город Ульяновск», (утвержденный Решением Ульяновской Думы от 13.10.2004 г. № 90)
- Проект планировки территории Засвияжского района муниципального образования «город Ульяновск» (утвержденный Постановлением Администрации г. Ульяновска от 07.07.2009 г. № 5293)
- Топографическая съемка масштаба 1:500 с подземными инженерными коммуникациями и геодезическими отметками, выполненной АО «Ростехинвентаризация – Федеральное БТИ» в 2020 г.

Проект межевания территории разработан в составе, определенном Градостроительным кодексом РФ.

Проект межевания территории предусматривает образование земельных участков под многоквартирными жилыми домами (многоквартирные жилые дома выше 6-ти этажей), образование земельного участка под размещение дороги (территории общего пользования), образование земельных участков под ТП (коммунальное обслуживание).

В образовании земельных участков участвуют земли, государственная собственность на которые не разграничена и земельные участки: 73:24:031016:49, 73:24:031016:4964.

Согласовано		
Разработан		
Инв. № подл.		
Подп. И дата		
Инв. № подл.		

						20-УО73-Д189		
Изм.	Кол.уч	Лист	№ док.	Подп.	Дата			
Инв. № подл.	Кад.инженер	Идиятова				Стадия	Лист	Листов
	инженер	Архипова						
	зам.директ	Соломатина				П		

ПРОЕКТ МЕЖЕВАНИЯ ТЕРРИТОРИИ
"ТЕРРИТОРИЯ ЗАСВИЯЖСКОГО РАЙОНА МО
«ГОРОД УЛЬЯНОВСК» ПРИМЕНИТЕЛЬНО К
ТЕРРИТОРИИ, РАСПОЛОЖЕННОЙ В ЭЛЕМЕНТЕ
ПЛАНИРОВОЧНОЙ СТРУКТУРЫ, ОГРАНИЧЕННОМ
УЛИЦАМИ АЛЕКСАНДРА НЕВСКОГО, СТАСОВА,
ШОЛМОВА И АВТОЗАВОДСКОЙ.

1. Перечень и сведения о площади образуемых земельных участков, в том числе возможные способы их образования.

Образование земельных участков происходит в три этапа.

1 этап: Образование 9 земельных участков происходит путем раздела земельного участка с КН 73:24:031016:49 на 9 земельных участков: 73:24:031016:49:ЗУ1-ЗУ9

№ п\п	Условный номер земельного участка по чертежу межевания	Площадь земельного участка, м ²
1	73:24:031016:49 :ЗУ1	6804
2	73:24:031016:49 :ЗУ2	7115
3	73:24:031016:49 :ЗУ3	3224
4	73:24:031016:49 :ЗУ4	7359
5	73:24:031016:49 :ЗУ5	619
6	73:24:031016:49 :ЗУ6	225
7	73:24:031016:49 :ЗУ7	225
8	73:24:031016:49 :ЗУ8	289
9	73:24:031016:49 :ЗУ9	1725

Координаты поворотных точек границ образуемых земельных участков даны на чертеже межевания территории «Границы образуемых и (или) изменяемых земельных участков, условные номера образуемых земельных участков. Этап 1» (Приложение 4.).

2 этап: Образование земельного участка под размещение дороги (территории общего пользования).

№ п\п	Условный номер земельного участка по чертежу межевания	Площадь земельного участка, м ²
1	:ЗУ1	20821

Образуемый земельный участок площадью 20821 кв.м. образован из земель, государственная собственность на которые не разграничена.

Инв. № подл.	Подп. и дата	Взап. инв. №	ПРОЕКТ МЕЖЕВАНИЯ ТЕРРИТОРИИ						Лист
			Изм.	Кол.уч	Лист	№ док.	Подп.	Дата	

Координаты поворотных точек границ образуемого земельного участка даны на чертеже межевания территории «Границы образуемых и (или) изменяемых земельных участков, условные номера образуемых земельных участков. Этап 2» (Приложение 5).

3 этап: Образование 2-х земельных участков путем объединения.

Образование земельного участка 73:24:031016:3У1 площадью 21440 кв.м. под размещение дороги (территории общего пользования) происходит путем объединения земельных участков 73:24:031016:49:3У5 (1 этап) и 73:24:031016:3У1 (2 этап)

Образование земельного участка 73:24:031016:3У2 площадью 7265 кв.м. (многоквартирные жилые дома выше 6-ти этажей) происходит путем объединения земельных участков 73:24:031016:49:3У3 (1 этап) и 73:24:031016:4964.

№ п\п	Условный номер земельного участка по чертежу межевания	Образование земельного участка (путем объединения)	Площадь земельного участка, м ²
1	:3У1	73:24:031016:49:3У5+ 73:24:031016:3У1	21440
2	:3У2	73:24:031016:49:3У3 + 73:24:031016:4964	7265

Координаты поворотных точек границ образуемых земельных участков даны на чертеже межевания территории «Границы образуемых и (или) изменяемых земельных участков, условные номера образуемых земельных участков. Этап 3» (Приложение 6.).

2. Перечень и сведения о площади образуемых земельных участков, которые будут отнесены к территориям общего пользования или имуществу общего пользования, в том числе в отношении которых предполагаются резервирование и (или) изъятие для государственных или муниципальных нужд.

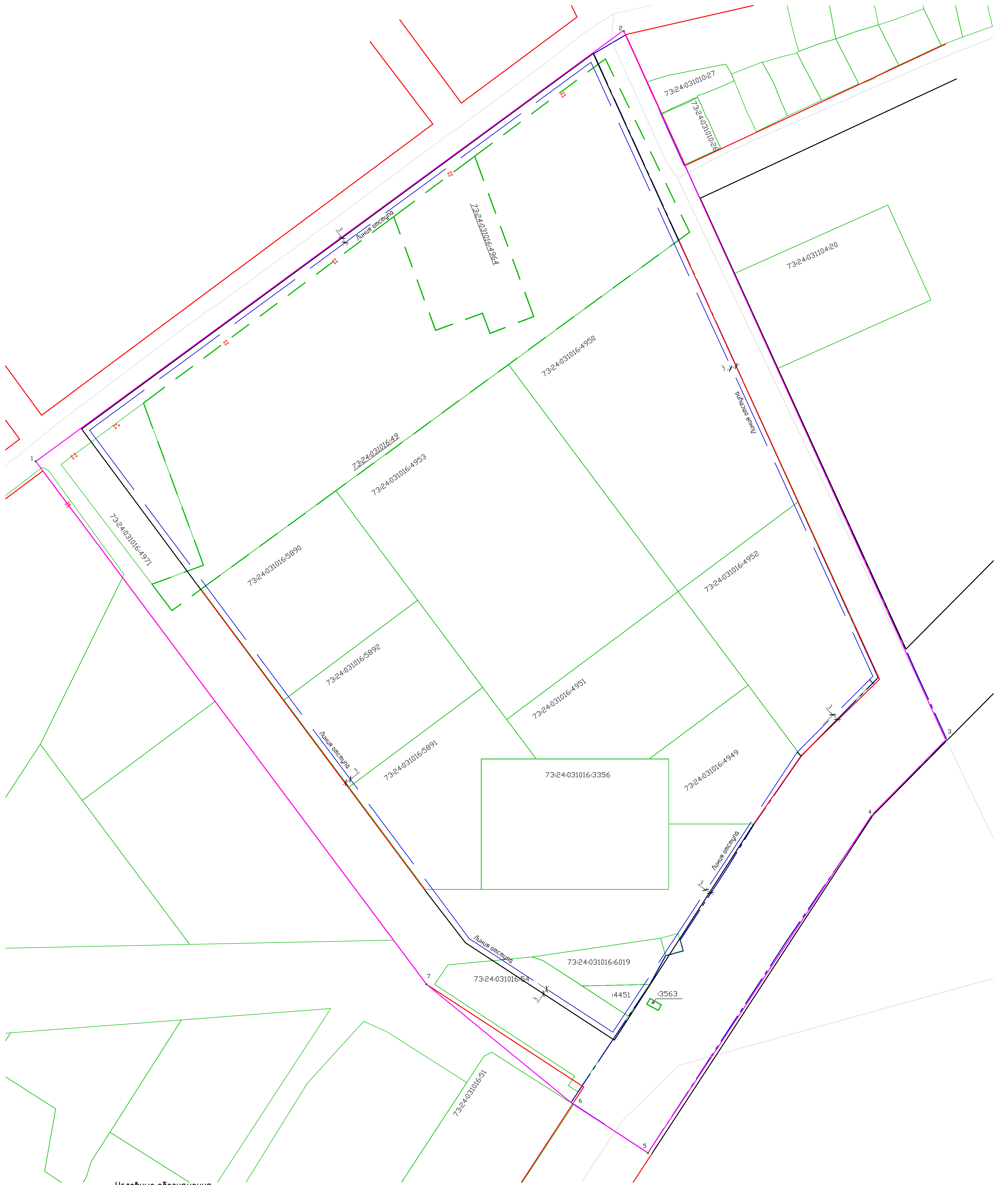
Инв. № подл.	Подп. и дата	Взап. инв. №	ПРОЕКТ МЕЖЕВАНИЯ ТЕРРИТОРИИ						Лист
			Изм.	Кол.уч.	Лист	№ док.	Подп.	Дата	

Проект межевания территории Засвияжского района МО «город Ульяновск» применительно к территории, расположенной в элементе планировочной структуры, ограниченном улицами Александра Невского, Стасова, Шолмова и Автозаводской разработан для образования земельных участков под многоквартирными жилыми домами (многоквартирные жилые дома выше 6-ти этажей), образование земельного участка под размещение дороги (территории общего пользования), образования земельных участков под ТП (коммунальное обслуживание); осуществляется не в целях определения местоположения границ образуемых и (или) изменяемых лесных участков.

5. Сведения о границах территории, в отношении которой утвержден проект межевания, содержащие перечень координат характерных точек этих границ в системе координат, используемой для ведения ЕГРН. Координаты характерных точек границ территории, в отношении которой утвержден проект межевания. (на чертеже межевания территории, приложение 3)

Инв. № подл.	Подп. и дата	Взап. инв. №							ПРОЕКТ МЕЖЕВАНИЯ ТЕРРИТОРИИ	Лист
			Изм.	Кол.уч	Лист	№ док.	Подп.	Дата		

Чертеж красных линий, линий отступа от красных линий в целях определения мест допустимого размещения зданий, строений, сооружений.



Условные обозначения

	Красные линии, утвержденные решением Ульяновской Городской Думы от 13.10.2004г № 90 «Об утверждении Правил землепользования и застройки МО «город Ульяновск»
	Красные линии (планируемые)
	Линия отступа от красных линий
	Граница разработки документации по межеванию территории
	Граница существующих земельных участков, информация о которых внесена в ЕГРН ранее.
	Граница исходного земельного участка
73:24:031016:3356	Кадастровые номера земельных участков, информация о которых внесена в ЕГРН ранее.
73:24:031016:49	Кадастровый номер исходного земельного участка
1	Поворотная точка границ элемента планировочной структуры.

Каталог координат поворотных точек границ территории, в отношении которого разработан проект межевания территории.

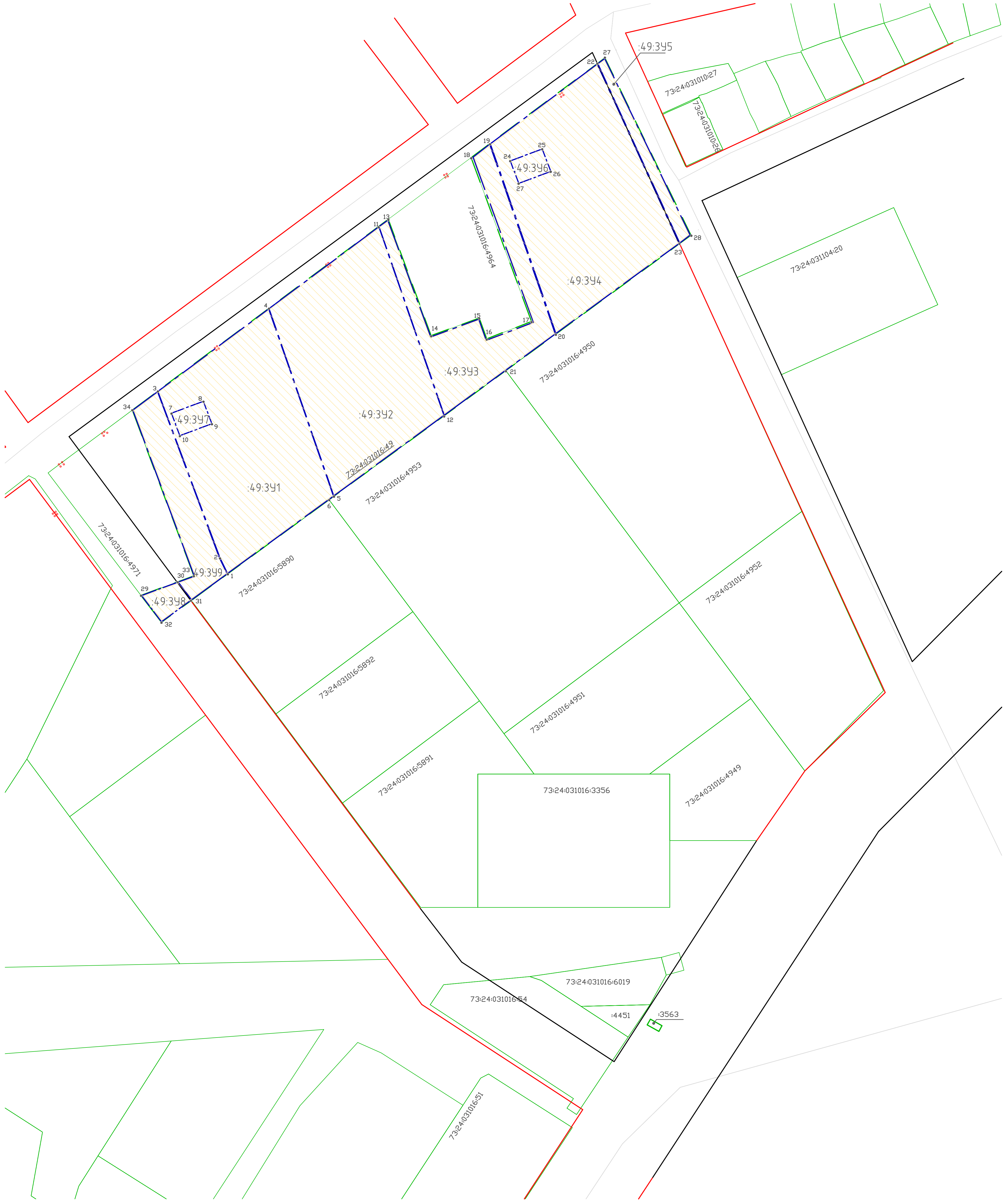
№	Координата x	Координата y
1	503358.55	2252184.01
2	503587.74	2252499.24
3	503208.55	2252672.11
4	503168.41	2252632.61
5	502987.60	2252512.15
6	503014.01	2252472.03
7	503077.81	2252393.70

Примечание:

1. Элемент планировочной структуры расположен в территориальных зонах Ж4 и Ц3. Согласно «Правил землепользования и застройки МО город Ульяновск» для вышеуказанных зон минимальный отступ от границ красных линий составляет 3 метра.

				20-У073-Д189		
Проект межевания территории Засвияжского района МО "город Ульяновск" применительно к территории, расположенной в элементе планировочной структуры, ограниченном улицами Александра Невского, Стасова, Шолова и Автозаводской.						
Должность	Ф.И.О.	Подпись	Дата	Проект межевания территории.		
Кад.инженер	Ивятинова			стадия	лист	листов
Разраб.	Архипова			П	1	
				Оснoвная часть.		
				Чертеж красных линий, линий отступа от красных линий в целях определения мест допустимого размещения зданий, строений, сооружений (1:1000)		
				Ульяновское областное отделение Средне-Волжского филиала АО "Госжилинсервис" - Федеральное БТИ		

Чертеж границ образуемых и изменяемых земельных участков. 1 этап (1:1000).



:49:341

Номер	X	Y
3	503398.68	2252255.67
4	503441.98	2252313.76
5	503343.69	2252347.74
6	503341.87	2252345.25
1	503303.10	2252292.23
2	503311.39	2252288.15
7	503387.12	2252262.80
8	503393.34	2252279.50
9	503381.58	2252283.96
10	503375.34	2252267.20

:49:343

Номер	X	Y
11	503484.74	2252371.14
13	503488.52	2252376.20
14	503427.69	2252398.59
15	503436.85	2252423.73
16	503426.01	2252427.66
17	503435.09	2252451.05
18	503520.80	2252419.51
19	503528.10	2252429.32
20	503428.50	2252463.75
21	503409.40	2252437.62
12	503385.81	2252405.33

:49:346

Номер	X	Y
24	503519.08	2252439.98
25	503525.30	2252456.68
26	503513.54	2252461.13
27	503507.31	2252444.38

:49:347

Номер	X	Y
7	503387.13	2252262.80
8	503393.34	2252279.50
9	503381.58	2252283.95
10	503375.35	2252267.20

:49:342

Номер	X	Y
4	503441.98	2252313.76
11	503484.74	2252371.14
12	503385.81	2252405.33
5	503343.69	2252347.74

:49:344

Номер	X	Y
19	503528.10	2252429.32
22	503570.00	2252485.52
23	503475.82	2252528.47
20	503428.50	2252463.76
24	503519.08	2252439.98
25	503525.30	2252456.68
26	503513.54	2252461.14
27	503507.30	2252444.38

:49:348

Номер	X	Y
32	503277.78	2252257.57
29	503291.86	2252246.87
30	503298.90	2252266.02
31	503289.21	2252273.22

:49:345

Номер	X	Y
22	503570.00	2252485.52
27	503572.91	2252489.42
28	503480.17	2252534.42
23	503475.82	2252528.47

:49:349

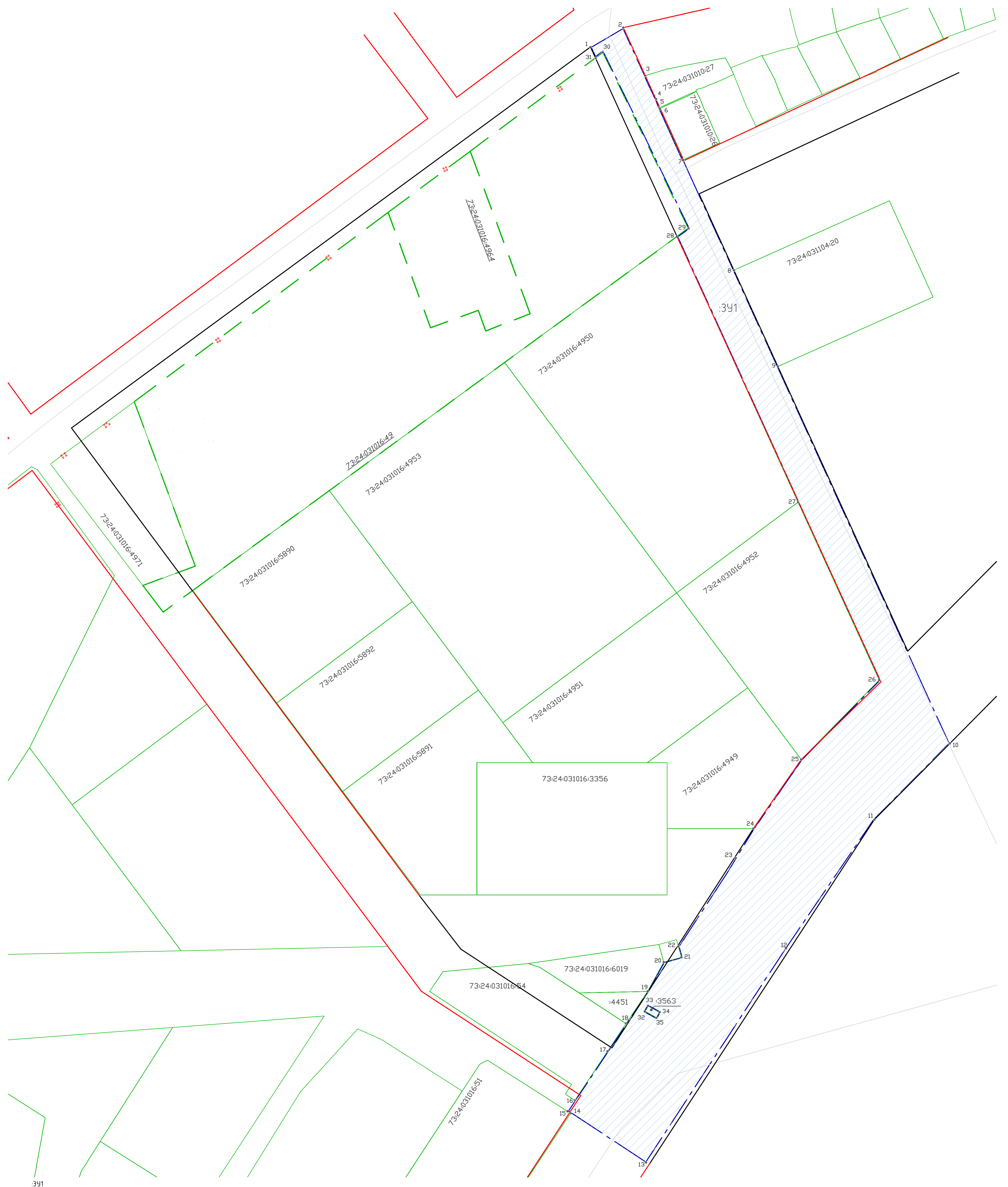
Номер	X	Y
3	503398.68	2252255.67
2	503311.39	2252288.15
1	503303.10	2252292.23
31	503289.21	2252273.22
30	503298.90	2252266.02
33	503302.01	2252274.51
34	503388.77	2252242.36

Условные обозначения

	Красные линии, утвержденные решением Ульяновской Городской Думы от 13.10.2004г № 90 «Об утверждении Правил землепользования и застройки МО «город Ульяновск»
	Красные линии (планируемые)
	Граница существующих земельных участков, информация о которых внесена в ЕГРН ранее.
	Граница соседнего земельного участка
	Граница образуемых земельных участков (1 этап)
	Условные номера образуемых земельных участков
	Кадастровые номера земельных участков, информация о которых внесена в ЕГРН ранее.
	Поворотная точка границ образуемых земельных участков.
	Кадастровые номера ликвидируемых земельных участков

				20-У073-Д189		
				Проект межевания территории Завьяжского района МО "город Ульяновск" применительно к территории, расположенной в элементе планировочной структуры, ограниченном улицами Александра Невского, Стасова, Шолова и Автозаводской.		
Должность	Ф.И.О.	Подпись	Дата	Проект межевания территории.		
Кад.инженер	Ивятикова			стадия	лист	листов
Разраб.	Архипова			П	1	
				Основная часть.		
				Чертеж границ образуемых и изменяемых земельных участков. 1 этап (1:1000).		
				Ульяновское областное отделение Средне-Волжского филиала АО "Роснефтеинвест" - Федеральное БТИ"		

Чертеж границ образуемых и изменяемых земельных участков. 2 этап (1:1000).



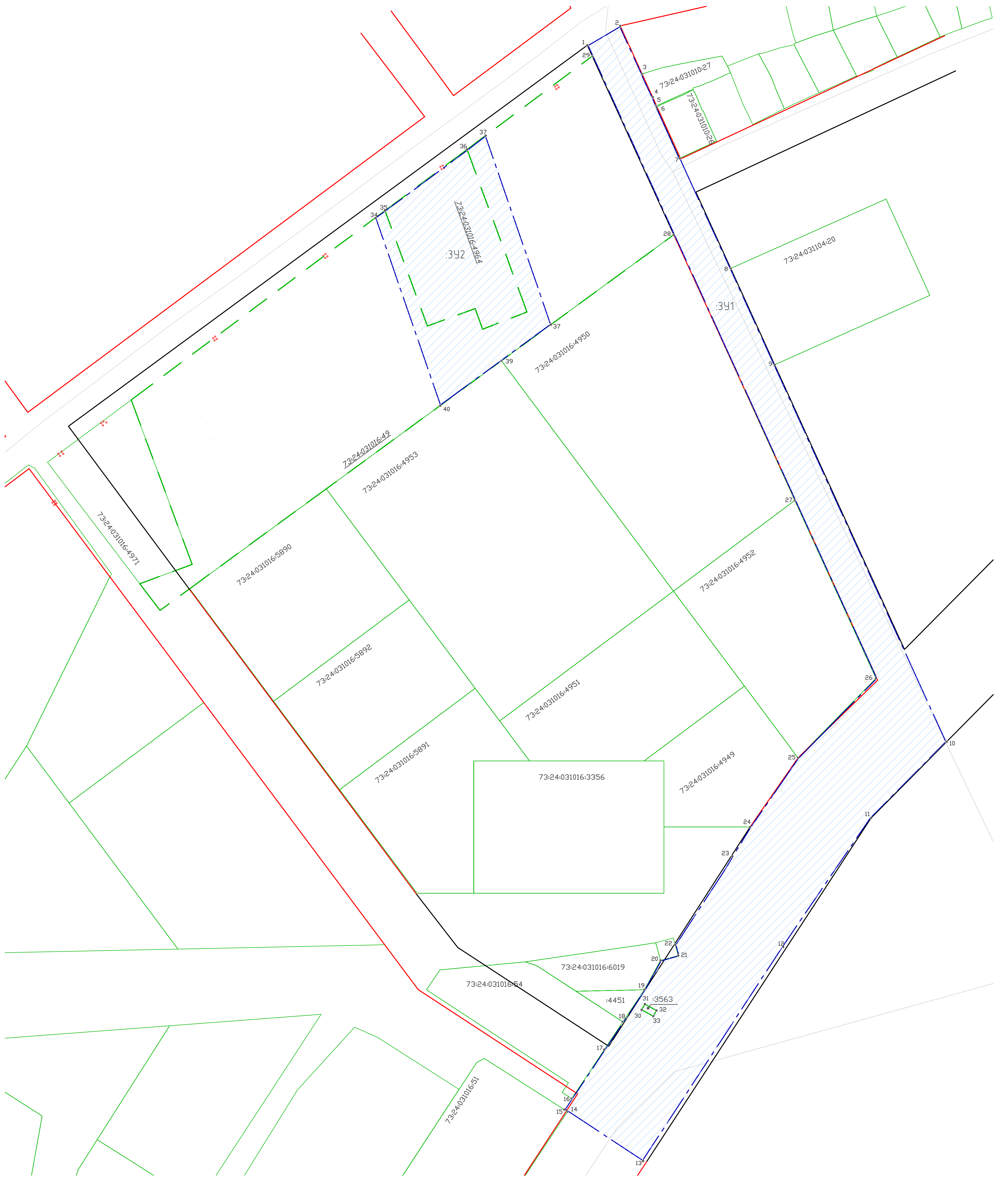
Номер	X	Y
1	503575,74	2252482,89
2	503585,97	2252500,22
3	503560,62	2252511,72
4	503548,35	2252517,45
5	503543,72	2252519,23
6	503543,22	2252519,47
7	503516,19	2252531,62
8	503458,08	2252558,55
9	503407,32	2252581,70
10	503208,52	2252672,35
11	503168,34	2252632,55
12	503100,40	2252586,16
13	502987,48	2252512,30
14	503013,54	2252472,41
15	503014,58	2252470,79
16	503020,35	2252474,64
17	503046,18	2252491,85
18	503060,82	2252501,60
19	503077,78	2252512,98
20	503093,27	2252521,53
21	503095,83	2252530,78
22	503101,53	2252529,20
23	503148,15	2252559,45
24	503163,60	2252568,77
25	503200,00	2252594,00
26	503241,97	2252635,11
27	503335,75	2252592,34
28	503475,82	2252528,47
29	503480,17	2252534,42
30	503572,91	2252489,42
31	503570,00	2252485,52
32	503066,83	2252519,32
33	503070,21	2252513,26
34	503067,19	2252511,57
35	503063,84	2252517,70

Условные обозначения

- Красные линии, утвержденные решением Ульяновской Городской Думы от 13.10.2004г № 90 «Об утверждении Правил землепользования и застройки МО «город Ульяновск»
- Красные линии (планируемые)
- Граница существующих земельных участков, информация о которых внесена в ЕГРН ранее.
- Граница исходного земельного участка
- образуемый земельный участок (2 этап)
- Кадастровые номера земельных участков, информация о которых внесена в ЕГРН ранее.
- Поворотная точка границ образуемых земельных участков.
- Кадастровые номера ликвидируемых земельных участков

				20-У073-Д189		
				Проект межевания территории Засвияжского района МО "город Ульяновск" применительно к территории, расположенной в элементе планировочной структуры, ограниченном улицами Александра Невского, Стасова, Шолова и Автозаводской.		
Должность	Ф.И.О.	Подпись	Дата	Проект межевания территории.		
Кадровый	Иванцова			стадия	лист	листов
Разраб.	Архипова			П	1	
				Основная часть.		
				Чертеж границ образуемых и изменяемых земельных участков. 2 этап (1:1000).		
				Ульяновское областное отделение Средне-Волжского филиала АО "Госнефтеинженерная защита - Федеральное БТИ"		

Чертеж границ образуемых и изменяемых земельных участков. 3 этап (1:1000).



Номер	X	Y
2	503585.97	2252500.22
3	503560.62	2252511.72
4	503548.35	2252517.45
5	503543.72	2252519.23
6	503543.22	2252519.47
7	503516.19	2252531.62
8	503458.08	2252558.55
9	503407.32	2252581.70
10	503208.52	2252672.34
11	503168.34	2252632.55
12	503100.40	2252586.16
13	502987.48	2252512.30
14	503013.54	2252472.41
15	503014.58	2252470.79
16	503020.35	2252474.64
17	503046.18	2252491.85
18	503060.82	2252501.60
19	503077.78	2252512.98
20	503093.27	2252521.53
21	503095.83	2252530.78
22	503101.53	2252529.20
23	503148.15	2252559.45
24	503163.60	2252568.77
25	503200.00	2252594.00
26	503241.97	2252635.11
27	503335.75	2252592.34
28	503475.82	2252528.47
1	503575.74	2252482.89
31	503070.21	2252513.26
32	503066.83	2252519.32
33	503063.84	2252517.70
30	503067.19	2252511.57

Номер	X	Y
34	503484.74	2252371.14
35	503488.52	2252376.20
36	503520.80	2252419.51
37	503528.10	2252429.32
38	503428.50	2252463.75
39	503409.40	2252437.62
40	503385.81	2252405.33

Условные обозначения

- Красные линии, утвержденные решением Ульяновской Городской Думы от 13.10.2004г № 90 «Об утверждении Правил землепользования и застройки МО «город Ульяновск»
- Красные линии (планируемые)
- Граница существующих земельных участков, информация о которых внесена в ЕГРН ранее.
- Граница соседнего земельного участка
- образуемые земельные участки (3 этап)
- Кадастровые номера земельных участков, внесенных в ЕГРН
- Поворотная точка грани образуемых земельных участков.
- Кадастровые номера ликвидируемых земельных участков

				20-У073-Д189		
Проект межевания территории Завьяжского района МО "город Ульяновск" применительно к территории, расположенной в элементе планировочной структуры, ограниченном улицами Александра Невского, Стасова, Шолова и Автозаводской.						
Должность	Ф.И.О.	Подпись	Дата	Проект межевания территории.		
Разраб.	Архипова			Основная часть.	стадия	лист
					П	1
Чертеж границ образуемых и изменяемых земельных участков. 3 этап (1:1000).				Ульяновское областное отделение Средне-Волжского филиала АО "Роснефтеинвест" - Федеральное БТИ"		