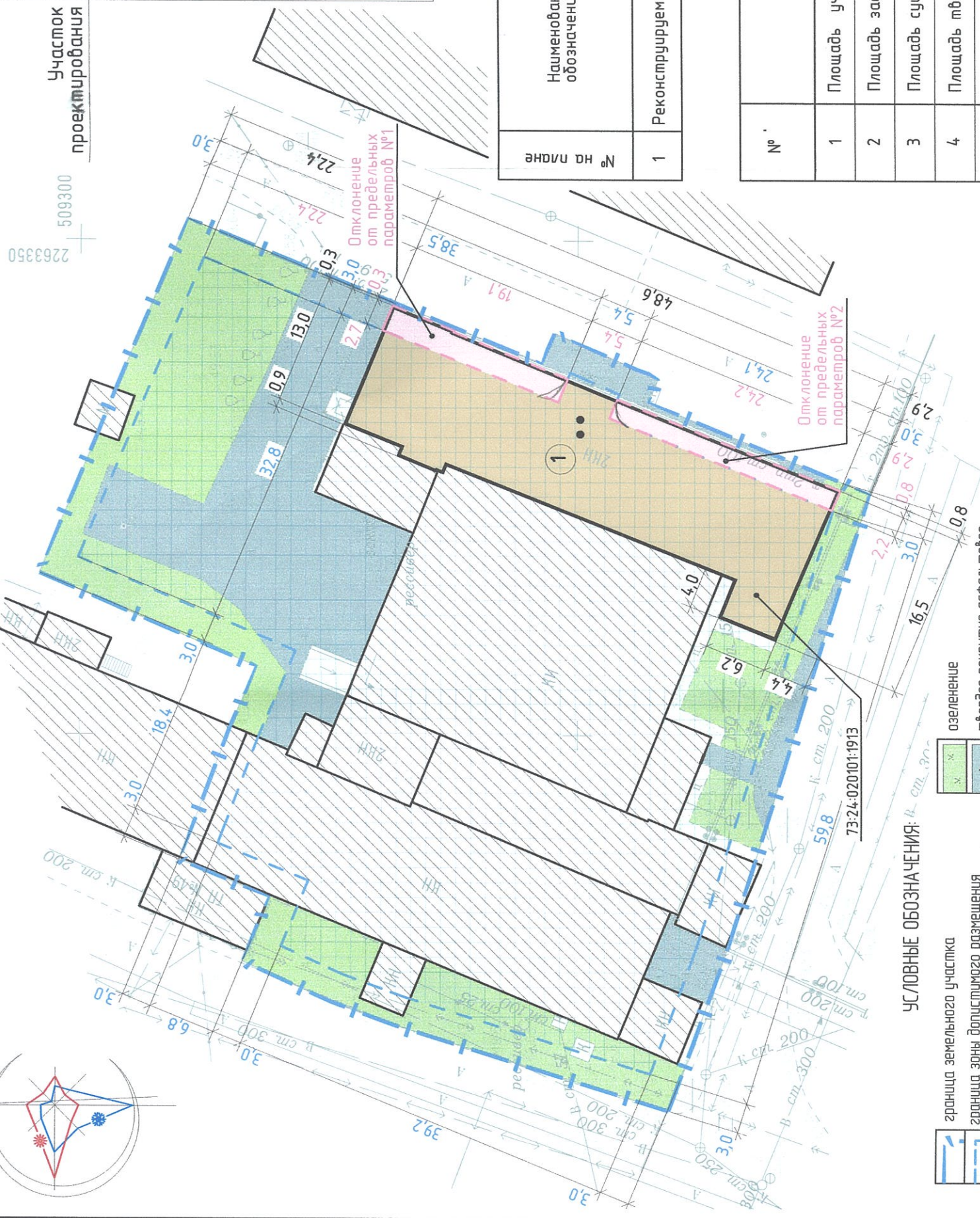
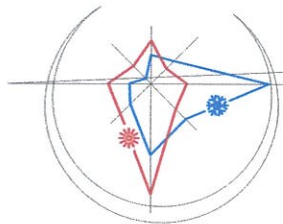


Схема планировочной организации земельного участка (1:500)



УСЛОВНЫЕ ОБОЗНАЧЕНИЯ:

- озеленение
- твердое покрытие асфальтовое
- твердое покрытие бетонное
- существующие здания и сооружения
- граница земельного участка
- граница зоны допустимого размещения объектов кап. строительства
- зона допустимого размещения объекта с учетом отклонения от предельных параметров
- реконструируемый ОКС

Согласования:

Схема планировочной организации земельного участка разработана на основании градостроительного плана земельного участка №RU73304000-478 от 29.07.2019г. Участок проектирования расположен в территориальной зоне ПЗ - Зона размещения производственных объектов I и II класса вредности. Строительство административно-производственного здания относится к основному виду использования земельного участка. Проектируемое размещение объекта капитального строительства возможно при условии получения разрешения на отклонение от предельных параметров разрешенного строительства №1 и №2, в части минимального отступа от границ земельного участка.

Ситуационная схема



Участок проектирования

Ведомость жилых и общественных зданий и сооружений

№ на плане	Наименование и обозначение	Количество этажей	Площадь, м²				Объем общий, м³	
			Здания	Застройки	Общая		Здания	Всего
					Всего	Здания		
1	Реконструируемый ОКС	2	1	-	650,9	-	-	-

Баланс территории земельного участка

№	Наименование	Ед. изм.	Количество	
			В пределах участка	доп.благ
1	Площадь участка	м²	4451,0	-
2	Площадь застройки реконструируемого ОКС	м²	650,9	-
3	Площадь существующей застройки	м²	2013,5	-
4	Площадь твердого покрытия	м²	844,2	-
5	Площадь озеленения	м²	942,4	-
6	Процент застройки участка	%	59,8	-
7	Процент озеленения участка	%	21,7	-



158-2019 - ПЗУ

Ульяновская область, Заволжский район, ул. Шоферов, 1, строение 40

Изм.	Колуч.	Лист	№ Док.	Подп.	Дата	Стадия	Лист	Листов
	Разработал	Павлов		<i>[Signature]</i>	08.19	Реконструкция административно-производственного здания		
	Проверил	Савельева		<i>[Signature]</i>	08.19		П	1
	Н.контроль	Аббакумов		<i>[Signature]</i>	08.19	Схема планировочной организации земельного участка		000 "Гео плюс"