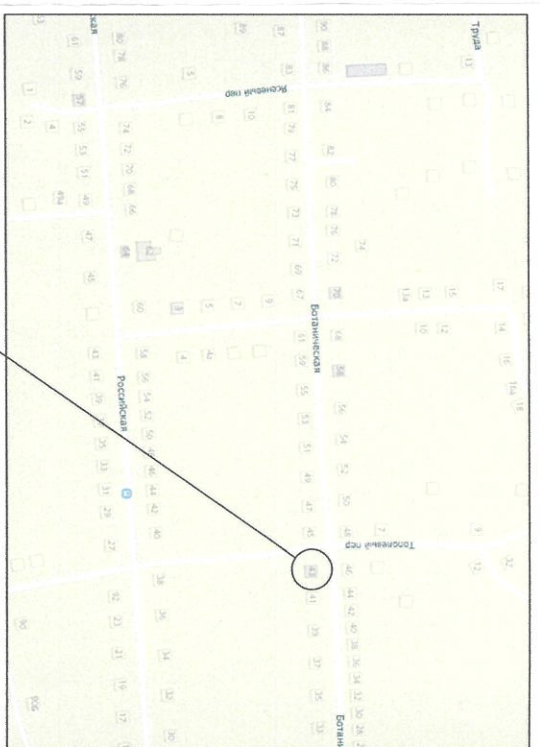


**Координаты поворотных точек
границ земельного участка
кад. №73:24:041008:85**

№ точки	X	Y
1	509073.16	2254562.72
2	509073.02	2254560.31
3	509072.34	2254554.28
4	509072.87	2254554.19
5	509072.36	2254549.37
6	509090.17	2254547.05
7	509093.66	2254546.65
8	509115.55	2254544.73
9	509116.71	2254558.75
10	509116.92	2254562.29
11	509112.90	2254562.72
12	509108.66	2254562.62
13	509101.74	2254562.80
14	509101.20	2254562.70
15	509097.33	2254562.22
16	509094.01	2254562.44
17	509089.18	2254562.64
18	509073.16	2254562.72

Ситуационная схема



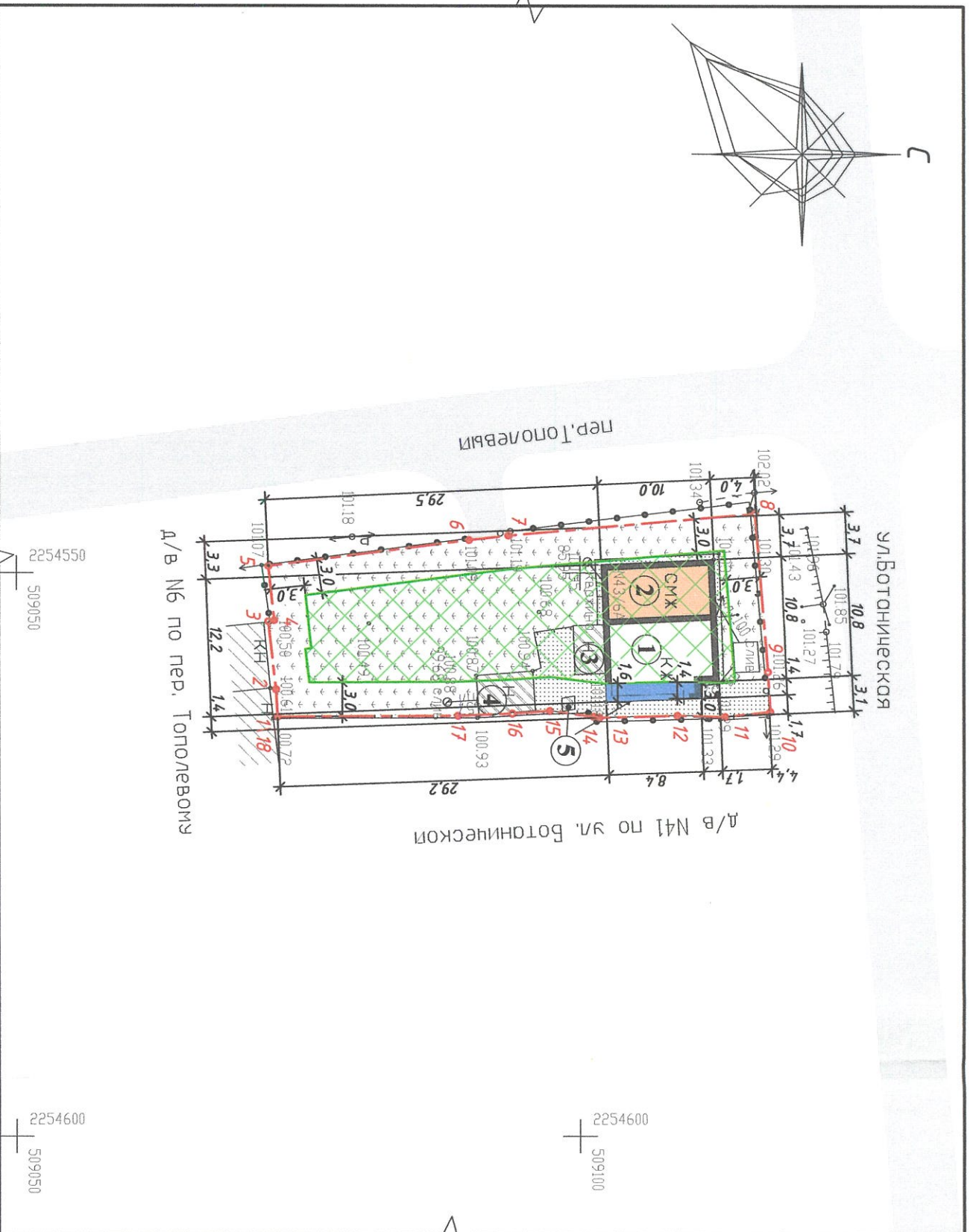
Проектируемый участок

Баланс территории

№ п/п	Наименование	Ед. изм.	Кол-во
1	Площадь участка	м²	690,00
2	Площадь застройки	м²	150,00
3	Площадь покрытий	м²	43,8
4	Площадь озеленения	м²	496,2

Согласовано:

101 - 0009265 - ПЗУ



Условные обозначения

- Граница проектируемого участка
- Жилый дом
- Возводимая часть дома
- Существующие здания и сооружения
- Хозяйственные постройки в границах, раскрываемого земельного участка
- Дороги, проезды
- Озеленение
- Пешеходная дорожка
- Зона размещения проектируемого объекта с учетом отклонения от предельных параметров
- Зона допустимого размещения объекта при условии соблюдения действующих норм (противопожарных, санитарных норм, требований технических регламентов, СанПиН и других нормативных документов) и при условии выноса инженерных сетей или учета их охранных зон.

Ведомость зданий и сооружений

№ п/п	Наименование и обозначение	этаж-ность	Обозн. проекта	Площадь, м²		Строительный объем, м³	Примечание
				здания	застройки		
1	Реконструируемый индивидуальный жилой дом	1	индивид. проект	102,95	119,2	332,0	реконстр. проект.
2	В том числе возводимая часть	1	индивид. проект	41,85	51,5	150,0	
3	Сарай	—	—	—	11,7	27,0	сущ.
4	Баня	—	—	—	17,5	35,0	сущ.
5	Уборная	—	—	—	1,6	3,0	сущ.

2. Ульяновск, ул. Ботаническая, дом 43/б-А

Реконструкция индивидуального жилого дома

АО "Имущественная Корпорация Ульяновской области"

Схема планировочной организации земельного участка (план, расположения зданий и сооружений), (1:500).

Инв. № подл. Подпись и дата Взам. инв. №