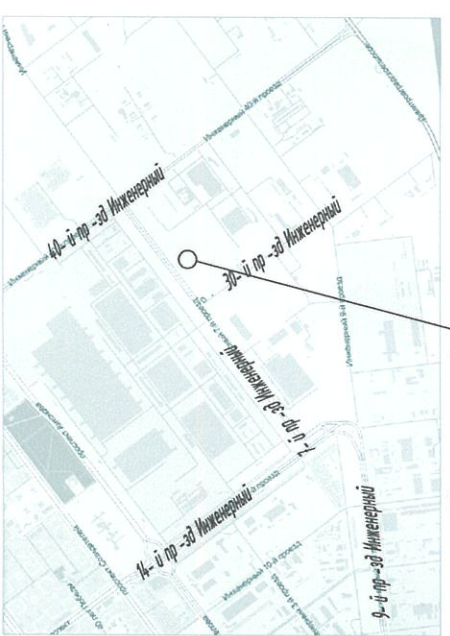
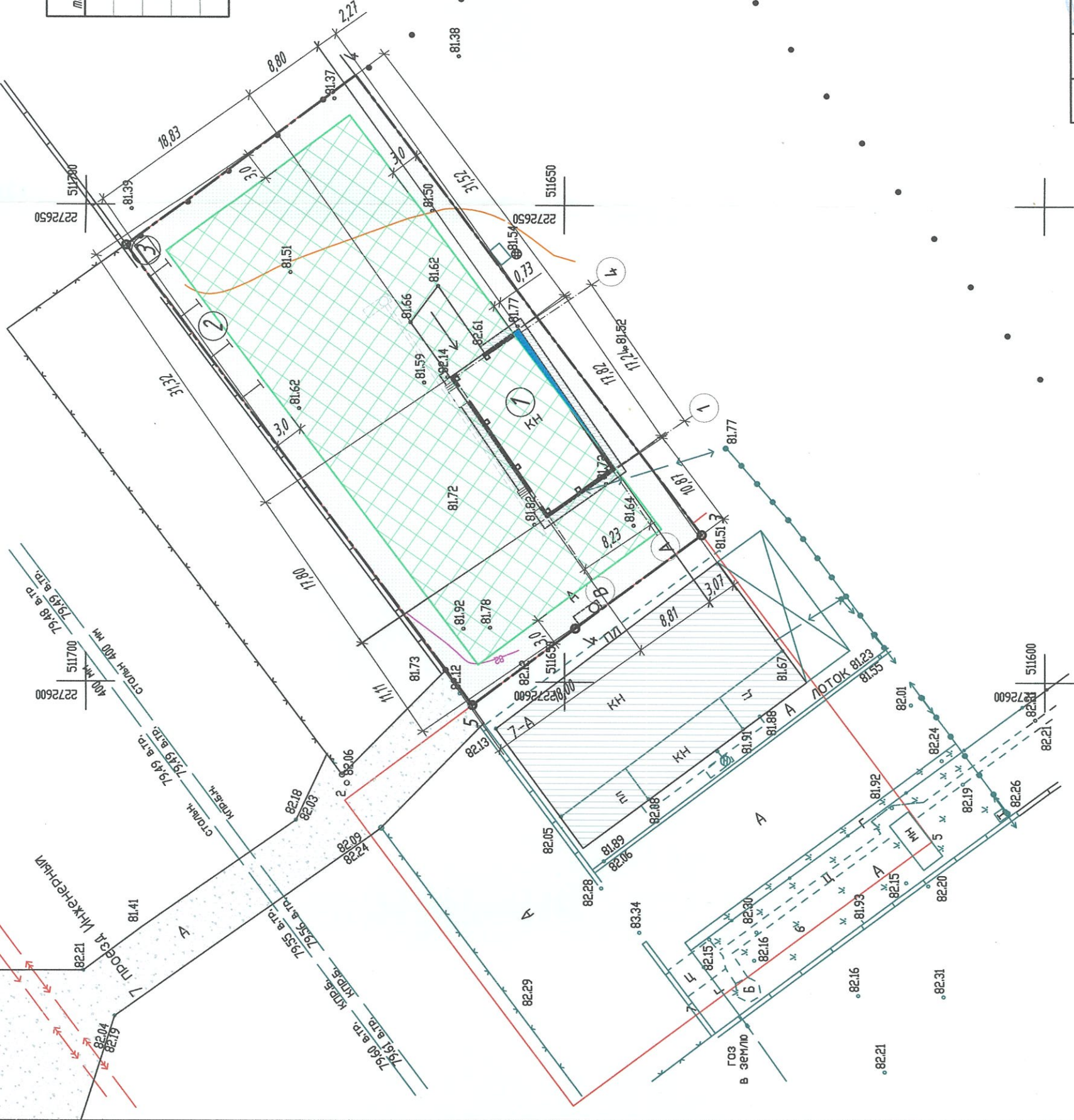


Координаты поворотных точек  
границ земельного участка  
кад. №73:24:02110:341

| № точки | X         | Y          |
|---------|-----------|------------|
| 1       | 511695,73 | 2272645,75 |
| 2       | 511671,80 | 2272663,62 |
| 3       | 511635,68 | 2272615,45 |
| 4       | 511648,88 | 2272605,60 |
| 5       | 511659,64 | 2272597,58 |



**Баланс территории**

| № п/п | Наименование                          | Ед. изм.       | Кол-во |
|-------|---------------------------------------|----------------|--------|
| 1     | Площадь участка кад. №73:24:02110:341 | м <sup>2</sup> | 1800,0 |
| 2     | Площадь застройки                     | м <sup>2</sup> | 162,9  |
| 3     | Площадь покрытый                      | м <sup>2</sup> | 1637,1 |
| 4     | Площадь озеленения                    | м <sup>2</sup> | 0      |
| 5     | Процент застройки в границах участка  | %              | 9      |
| 6     | Коэффициент плотности застройки       |                | 0,09   |

**Условные обозначения**

**Условные обозначения**

- Граница земельного участка
- Проектируемое здание склада
- Отметка
- Существующие здания и сооружения
- Зона допустимого размещения объекта при условии соблюдения действующих норм (противопожарных, санитарных норм, требований технических регламентов, СанПиН и других нормативных документов) и при условии выноса инженерных сетей или учета их охранных зон.
- Автостоянка
- Покрытие уплотненной асфальтовой крошкой
- Поблизди / подходы к зем. уч. с кад. № 73:24:02110:341
- Зона размещения проектируемого объекта с учетом отклонения от предельных параметров

**Ведомость зданий и сооружений**

| № п/п | Наименование и обозначение | Этаж-ность | Обозн. проекта  | Площадь, м <sup>2</sup> |           | Строительный объем, м <sup>3</sup> | Примечание |
|-------|----------------------------|------------|-----------------|-------------------------|-----------|------------------------------------|------------|
|       |                            |            |                 | общая                   | застройки |                                    |            |
| 1     | Здание склада              | 1          | индивид. проект | 14,8                    | 162,9     | 838,0                              | проект.    |
| 2     | Автостоянка                | -          | индивид. проект | 4,6,1                   | -         | -                                  | проект.    |
| 3     | Площадка для сбора ТБО     | -          | индивид. проект | 4,0                     | -         | -                                  | проект.    |

**101 - 0009175 - ПЗУ**

Ульяновская область, г. Ульяновск  
Заволжский район

**Склад**

Схема планировочной организации земельного участка (план расположения зданий и сооружений). (1:500)

Изм. №, дата, подпись, инициалы

Проверил: Яковлев  
ГИП: Яковлев  
Н. контроль: Собольева  
Проектировщик: Яковлев

Лист 1 из 1

«Имущественная Корпорация Ульяновской области»