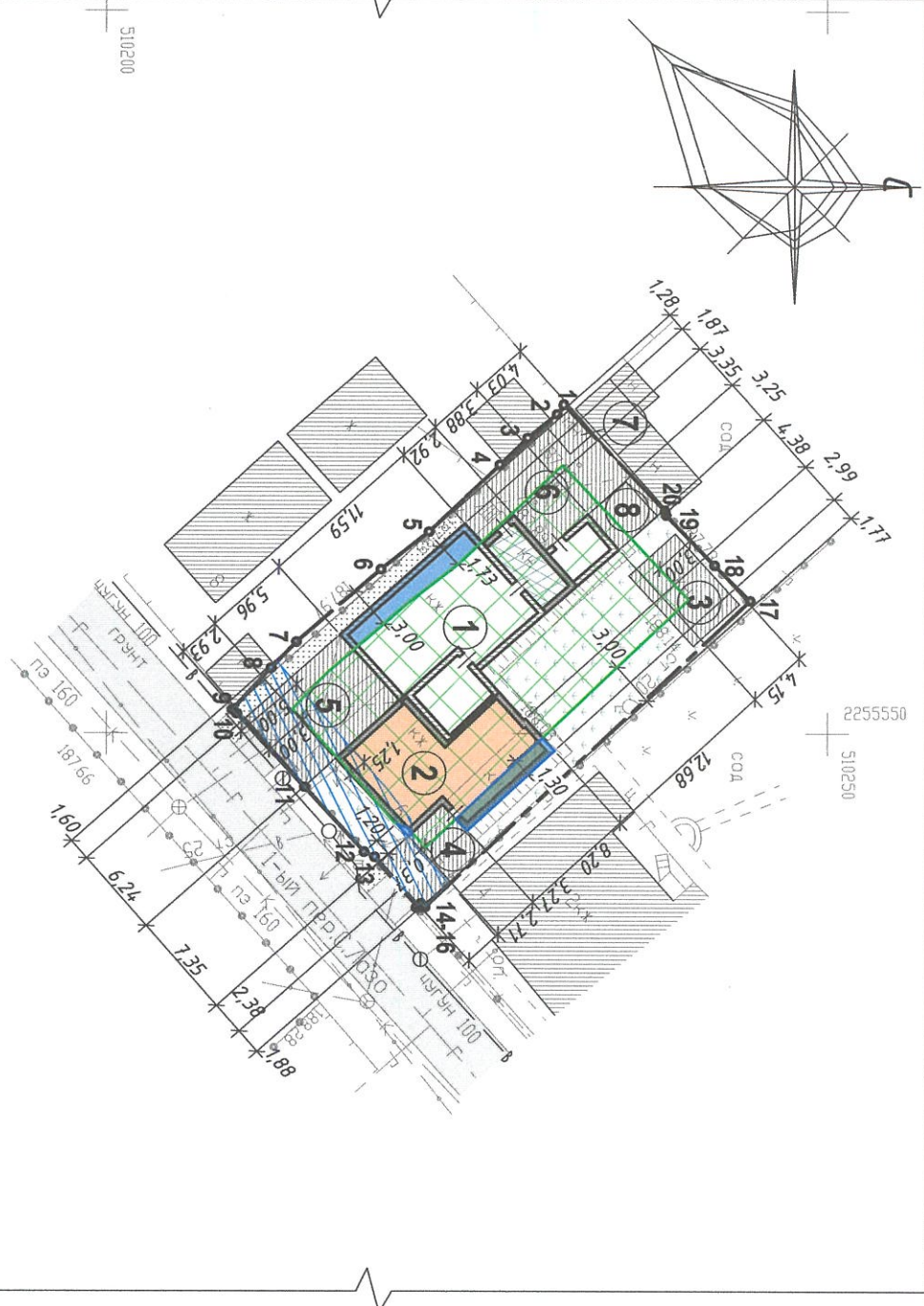


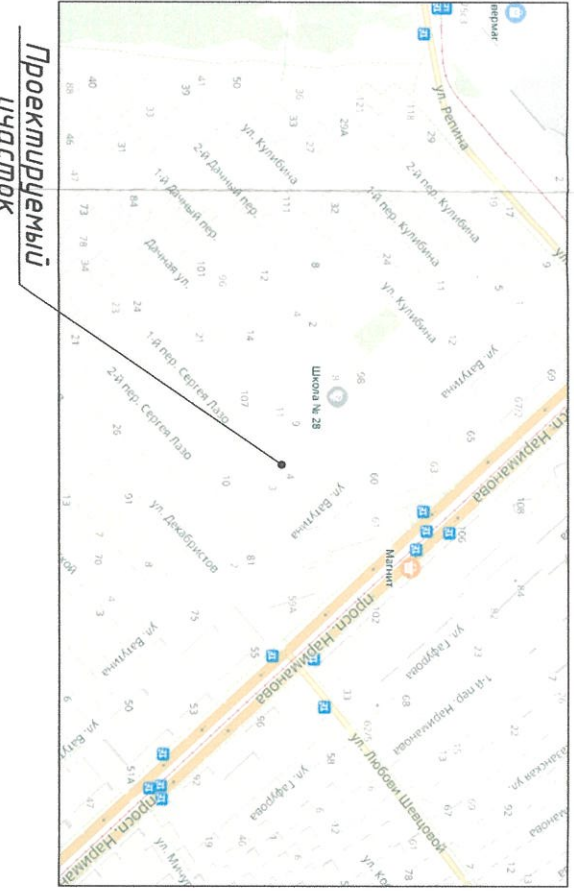
общий



Координаты поворотных точек  
границ земельного участка  
кад. №73:24:040104.44

	X	Y
1	510232,89	2255227,52
2	510232,40	2255228,18
3	510230,31	2255229,75
4	510228,33	2255231,54
5	510223,23	2255236,08
6	510219,85	2255238,52
7	510213,84	2255243,40
8	510212,04	2255245,14
9	510209,24	2255247,92
10	510209,54	2255248,19
11	510214,08	2255253,44
12	510218,07	2255258,04
13	510218,78	2255258,40
14	510221,77	2255261,96
15	510222,01	2255261,82
16	510222,17	2255261,98
17	510245,38	2255241,72
18	510242,98	2255238,96
19	510239,74	2255235,38
20	510239,68	2255235,10

Ситуационная схема



Баланс территории

№ п/п	Наименование	Ед. изм.	Кол-во
1	Площадь участка	м <sup>2</sup>	595,7
2	Площадь застройки	м <sup>2</sup>	399,5
3	Площадь покрытий	м <sup>2</sup>	57,2
4	Площадь озеленения	м <sup>2</sup>	139,0
5	Процент застройки	%	67
6	Коэффициент плотности застройки	-	0,8

Согласовано:

- Условные обозначения**
- Граница проектируемого участка
  - Возводимая часть индивидуального жилого дома
  - Существующая часть индивидуального жилого дома
  - Отмостка
  - Пешеходная дорожка
  - Существующие здания
  - Хозяйственные постройки
  - Охранная зона инженерных сетей
  - Газон
  - Подъезд и подход к проектируемому объекту
  - Зона размещения проектируемого объекта с учетом отклонения от предельных параметров
  - Возводимый индивидуальный жилой дом
- Зона допустимого размещения объекта при условии соблюдения действующих норм (противопожарных, санитарных норм, требований технических регламентов, СанПиН и других нормативных документов) и при условии выноса инженерных сетей или учета их охранных зон.

Ведомость зданий и сооружений

№ п/п	Наименование и обозначение	этаж-ность	Обозн. проекта	Площадь, кв.м		Строительный объем, куб.м	Примечание
				здания	застройки		
1	Реконструируемый индивидуальный жилой дом	2	индивид. проект	166,2	139,5	540,0	реконстр.
2	в том числе возводимая часть	1	индивид. проект	17,3	23,4	61,0	проект.
3	Индивидуальный жилой дом	2	индивид. проект	97,2	83,3	335,0	проект.
4	Сарай	1	-	-	28,2	-	сущ.
5	Навес	1	-	-	27,6	-	сущ.
6	Навес	1	-	-	53,8	-	сущ.
7	Навес	1	-	-	51,3	-	сущ.
8	Уборная	1	-	-	4,9	-	сущ.
8	Сарай	1	-	-	10,9	-	сущ.

101 - 0009249 - ПЗУ

2. Ульяновск, Ленинский район  
1-й пер. Сергея Лазо дом 6

Схема планировочной организации земельного участка (план, расположенная здания и сооружения), (1:500).

АО "Имущественная Корпорация Ульяновской области"